

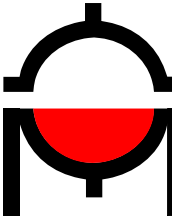
Un proiect al Metalurgiștilor

**membri ai KNSB (Confederația națională a
sindicatelor din Bulgaria)**

**« Harta rutieră »
a restructurării Sectorului
metalurgic**

Fitaux

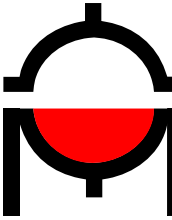
ianuarie 27, 2011 януари 27, 2011



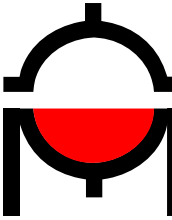
BH 04.04.01.03 : Restructurare, prosperitate și participare financiară

**Obiectivele proiectului: *“Harta rutieră” a restructurării
sectorului metalurgic- Gestionarea restructurării, incluziunea
activă a partenerilor sociali, diseminarea bunelor practici și
schimbul de experiență și inovații”***

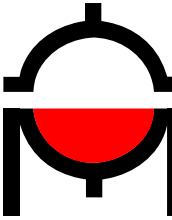
**Obiectivele sindicatelor: *Protecția locurilor de muncă & Calitatea
ocupării forței de muncă,
Apărarea drepturilor muncitorești și sindicale, Protecția socială***



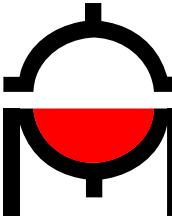
- ❑ **Obiectivul nostru**
- ❑ **FO Métaux**
- ❑ **Contextul: Europa, ambiție și realitate**
- ❑ **Contextul: Franța, frică în loc de solidaritate socială puternică**
Ocuparea forței de muncă, restrângere sau distrugere deliberată
- ❑ **Restructurarea: Evoluția puternică a ocupării forței de muncă**
- ❑ **Acțiuni sindicale & sociale: din Franța până în Europa**
- ❑ **Acțiuni sociale la nivel european- FO Métaux**



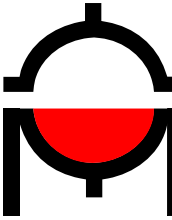
- ❑ Unul dintre cele 5 sindicate reprezentative : *FO Métaux*
- ❑ Propunere de schimb de informații privind situația din Franța privind ocuparea forței de muncă și acțiunile sindicale
- ❑ Franța, o garanție republicană a drepturilor și valorilor individuale și colective, prevăzute în Constituția din 1946
- ❑ Un nivel de productivitate ridicat, concentrat în vârstă între 25 - 55
- ❑ Prosperitatea socială- finanțată până la 90 % de muncă, constituind 25 % - 30 % din valoarea adăugată



- ❑ **Sectoarele: Metalurgic, Servicii și experți în domeniul autorismelor, Reciclarea frigiderelor, Bijuterii**
- ❑ **2,3 milioane de angajați, 15 % Sectorul privat, toate categoriile**
- ❑ **76 000 membri, plătind cotizații de membru în conformitate cu așa numita “piramidă inversată”, deserving sindicatul**
- ❑ **Organismul decident compus din 35 membri, organismul executiv compus din 15 membri și personal compus din aproximativ 20 persoane**
- ❑ **Elaboarea unora dintre cele mai bune CMC din ultimii 40 ani, precum celor referitoare la sectoarele anexe; lupta pentru protecția industriilor și ocupării forței de muncă (Cartea albă.....)**

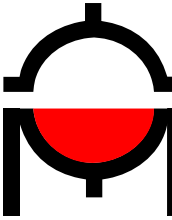


- Tratatul de la Roma din 1957 : nivelul PIB-ului în EU, la nivelul PIB-ului în SUA în anii 70; sprijinirea țărilor în curs de dezvoltare ...**
- Începând cu anii 70, PIB în UE este aproximativ 70 % din cel scontat, transferuri masive de producție, apusul ocupării industriale de care trebuie să beneficieze țările în curs de dezvoltare.....**
- Nivelul Europei Sociale nu este cel scontat, presiune asupra modelelor avansate (protecția socială, salarizarea, drepturile sindicale și sociale.....)**
- Criza acutizează nevoia reinițierii ambiției Europei în folosul protecției ocupării forței de muncă și protecției sociale, condiții de siguranță mai mare și respectiv, bunăstare**



- Figurile-cheie: 1% din populația planetei, a 2-a țară exportatoare din lume, a 5-a din punct de vedere al valorii PIB-ului, a 3-a în privința investițiilor străine directe...**
- O presiunea puternică asupra ocupării forței de muncă- sursa principală a: puterii de cumpărare, stării sociale, protecției sociale și dezvoltării personalității, timp de 30 ani (la vârsta între 25 și 55 ani)**
- Un model social bazat pe diversitatea sindicală, negocieri colective acoperind peste 95 % din angajați**

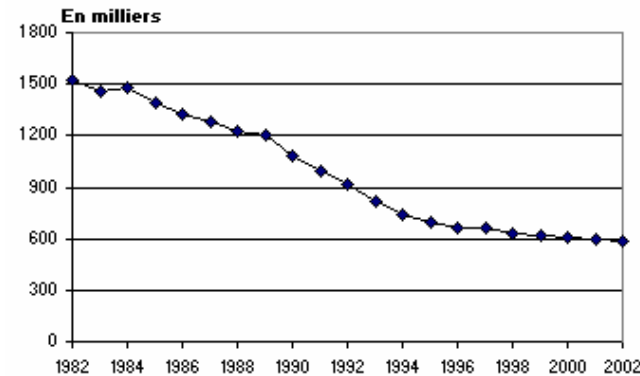
Contextul : Ocuparea forței de muncă, restrângere sau distrugere deliberată



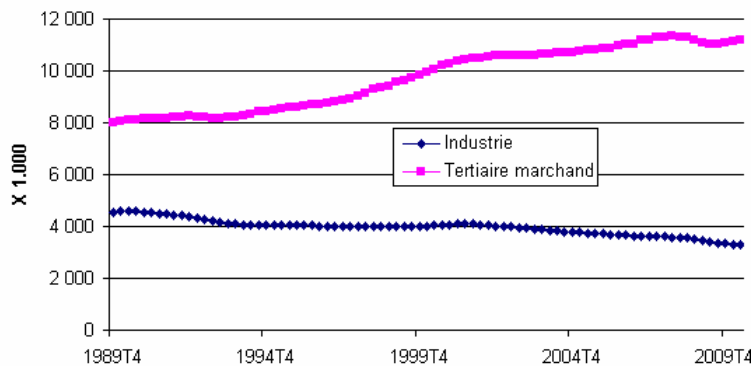
Într-o jumătate de secol Franța:

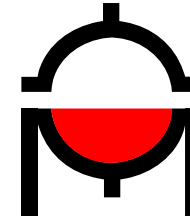
1) Depopularea zonelor rutiere:

Populația angajată în agricultură: de la 31 % în 1954 până la 1 % în 2008 :



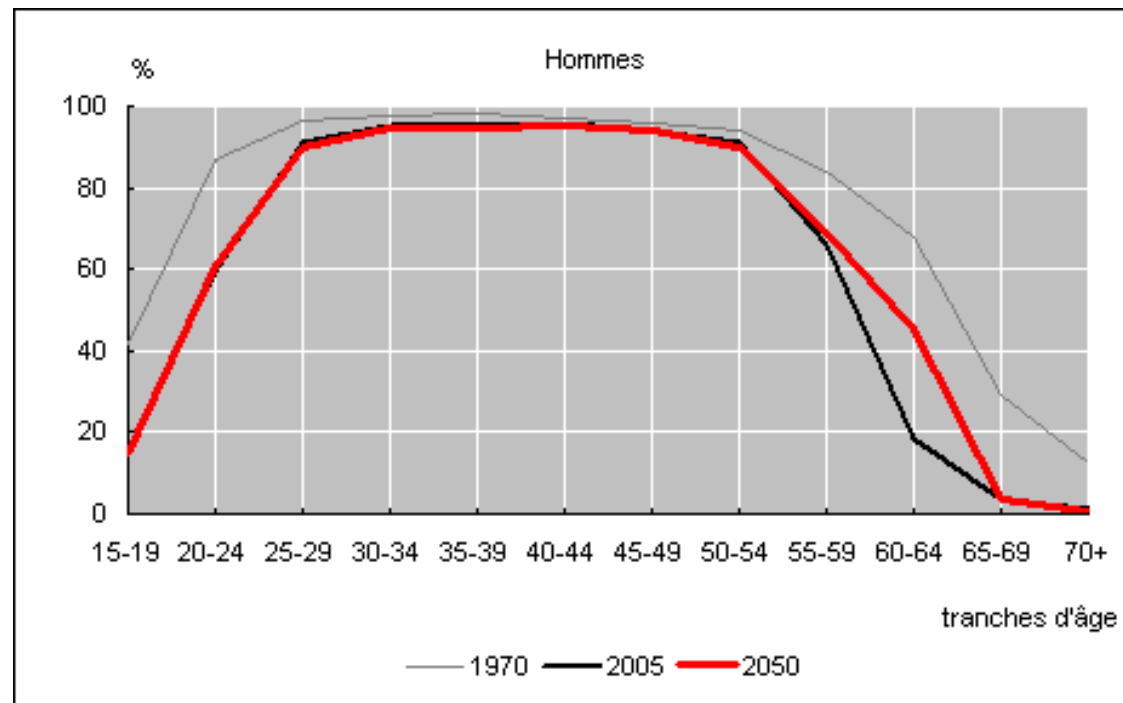
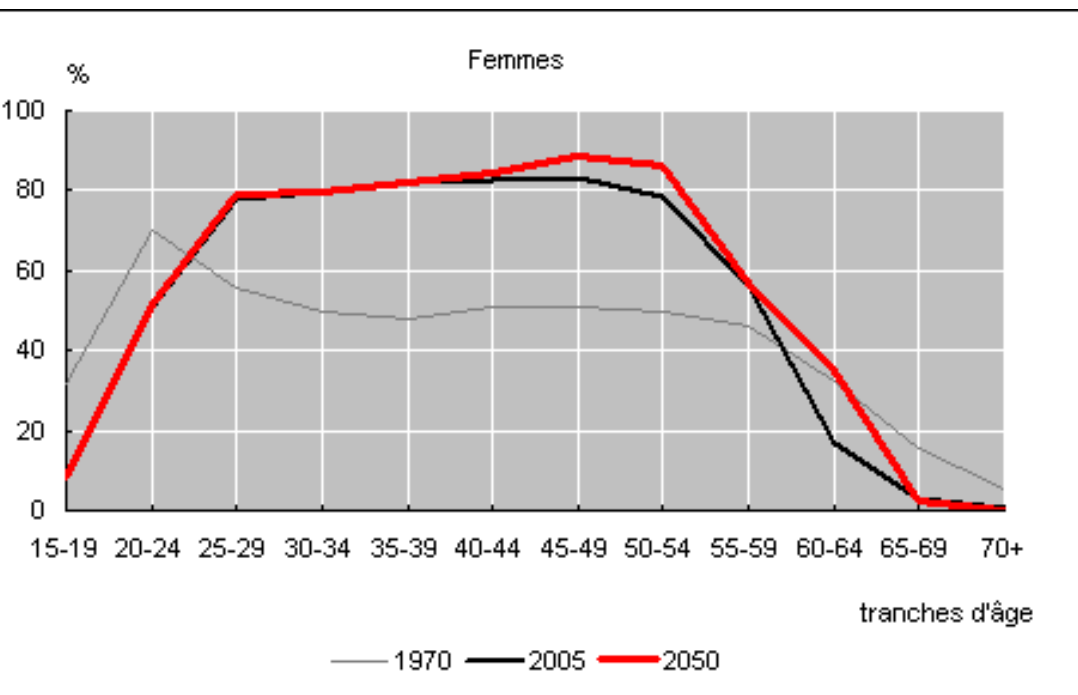
2) Dezindustrializarea:

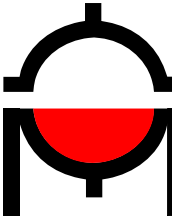




3) Femei angajate: % capacitate de muncă- femei, bărbați

(http://www.insee.fr/fr/themes/document.asp?ref_id=projpopact0650#a1)





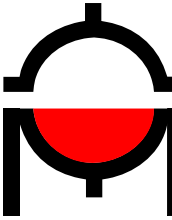
□ Într-o jumătate de secol:

- Au dispărut milioane de locuri de muncă
- Milioane de persoane având vârsta și apte de muncă au ieșit pe piața muncii
- Noi locuri de muncă pentru 50 % din populație

□ În perioada crizei:

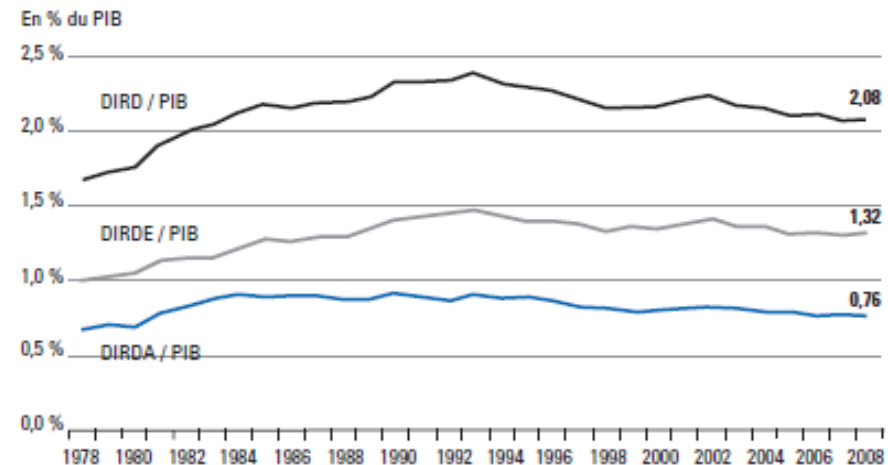
- Rata șomajului: între 8 și 10 % în ultimii doi ani
- 2009, pentru prima dată rata șomajului a scăzut cu: - 1,2 %

→ În cazul în care distrugerea deliberată a avut loc în Franța...

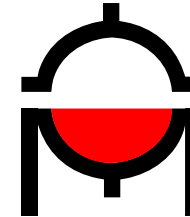


Procesul de distrugere deliberată pare epuizat:

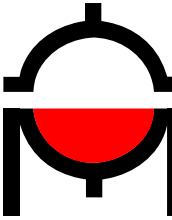
- Cel puțin bazele activității industriale trebuie păstrate
- Trebuie efectuat un sondaj: obiectivul UE de 6 % din PIB pentru dezvoltare durabilă, creșterea ocupării forței de muncă și o coeziune socială mai mare.



- Creșterea nivelului de educație: exemplu Licență+2 la 50 % (în prezent 43 %).

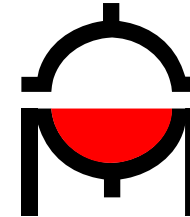


- ❑ **Forța de muncă în sectorul metalurgic: 1,4 mln - 55% - în vârstă de 30 ani, începând cu anul 2008- 140 000 (- 300 000 în industrie) pierderi de locuri de muncă transferate către domeniul serviciilor**
- ❑ **Evoluția ocupării forței de muncă: mai puți muncitori, mai mulți tehnicieni, ingineri și manageri**
- ❑ **Orientați către domeniul serviciilor: 75%**
- ❑ **Modernizarea remunerației muncii**
- ❑ **Nesiguranță: 10 % șomaj, 25 % în rândul oamenilor tineri, 20 % în rândul celor angajați temporar**



Ocuparea forței de muncă se menține mulțumită protecției sociale (Instruiri, compensații de șomaj, în caz de pensionare) & sprijin prin echipamente, terenuri, standarde noi, sondaje

- La nivel de companie: sprijinul- acțiuni ulterioare în fiecare întreprindere**
- La nivel regional: cei care părăsesc compania trebuie să își găsească un nou loc de muncă, sprijinirea formării și recalificării profesionale...**
- La nivel național: negocieri intersectoriale, protecția industriei, programe naționale destinate sectoarelor cu dificultăți**
- Europa: intensificarea și reînnoirea dialogului social**

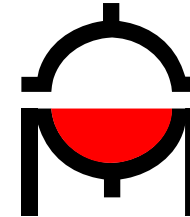


Accelerarea realizării Europei Sociale datorită acestor schimburi:

- Lămurirea diferențelor culturale, diverșii actanți și posibilitățile de facilitare a activităților comune
- Formularea unor cerințe comune privind constituirea unui model social întemeiat pe ocuparea forței de muncă și protecția socială de înaltă calitate integrând toate diferențele
- Facilitarea dezvoltării acestora printr-un dialog social bun

În Franța, către decidenții din viața socială, politică și economică:

- Cartea albă din 2007, Campaniile “Dezvoltarea durabilă nu se va împlini înainte de a fi apărut industria” & «Să ne salvăm locurile de muncă» din 2010



Vă mulțumesc pentru

- ☞ Atenție, bunăvoință și părtinire!*
- ☞ Succes la proiect!*